

FAM

FATTO A MANO
284

COLLECTION

LANG

Y A R N S

www.langyarns.com

2087.0001



LIQUID LIGHT

Filigrane Loch- und Spitzenmuster aus leichten und luftigen Garnen dominieren den LIQUID LIGHT Teil unserer Kollektion. Inspiriert von Licht, das sich auf stillen Wassern spiegelt, und dem kühlenden Nass an einem sonnigen Sommertag, sind die Farben in einer breiten Palette von Blautönen sowie sommerlichem Orange und zartem Gelb gehalten. Denken Sie an luftige, weit geschnittene Shirts mit leicht zu strickenden Lochmustern, texturierte Cardigans als Layering-Elemente sowie auffallende Röcke und Kleider.

Les points ajourés filigranes et les points dentelle dans des fils légers et aérés dominent la partie LIQUID LIGHT de notre collection. Inspirées de la lumière qui se reflète sur les eaux calmes et de l'humidité rafraîchissante d'un dimanche matin d'été, les couleurs se tiennent dans une large palette de tons bleus ainsi que de l'orange estival et du jaune tendre. Pensez à d'amples t-shirts aérés avec des motifs ajourés faciles à tricoter, des gilets structurés en superposition et des jupes et robes originales.

Filigree lace patterns in light and airy yarns predominate throughout the LIQUID LIGHT part of the collection. Inspired by light reflections playing over still waters, and cooling water on a sunny summer's day, the array of colors is a broad palette of blue tones, along with summery orange and soft yellow. Think airy, loose-cut tops with easy to knit eyelet patterns, textured cardigans as layering pieces and striking skirts and dresses.





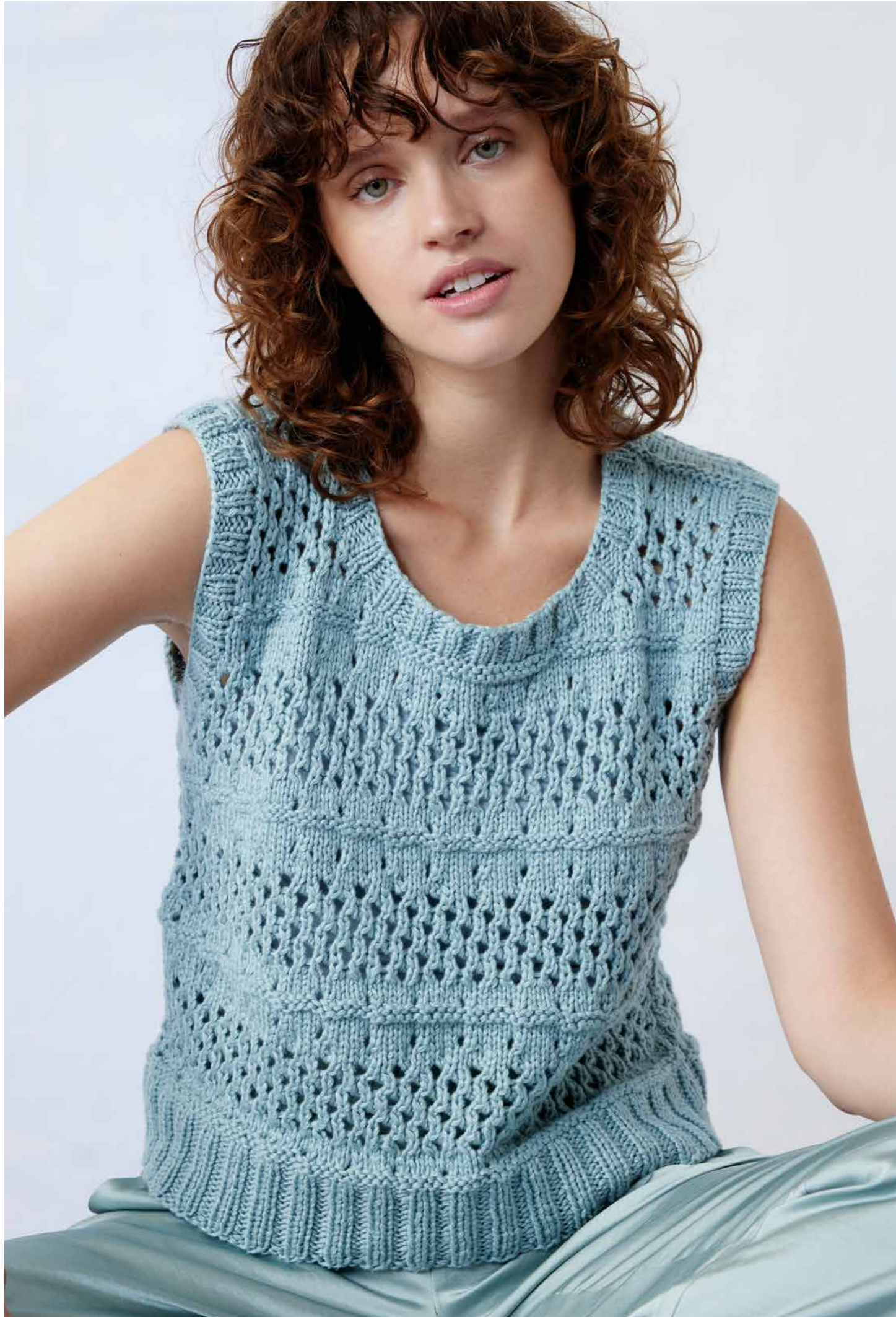
1 ZEINAB • NORMA

TOP DOWN



2 ISALIE • NORMA

TOP DOWN



3 NANA • AMIRA



4 NARA • AMIRA





6 BERIT • NORMA





7 LINA • LINO



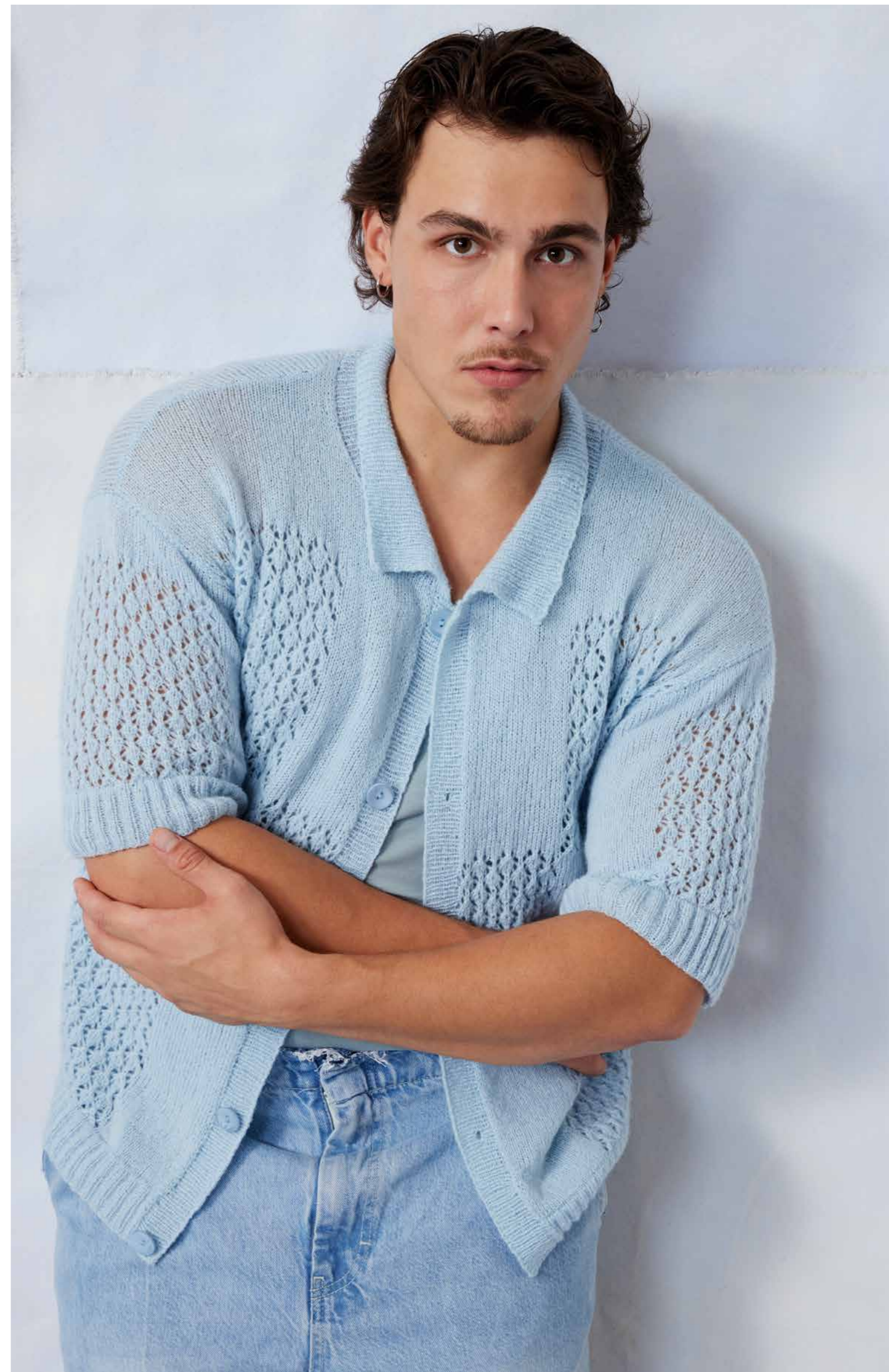
8 CHANTELE • LINO



9 FLORENCIA • NOËLLE



LANG
YARN S



10 FIONN • NOËLLE





13 WANJIA • FIESTA



14 DELILAH • FIESTA



15 LYSETTE • OCEANIA



16 RURI • OCEANIA



17 FRAUKE • OCEANIA



18 MARIUS • OCEANIA





19 ANKEA • ANANAS



20 TARANEH • ANANAS



21 ADONIA • SIEMPRE



22 YOSIE • SIEMPRE



23 GOLDIE • **BABY COTTON**



24 LILITH • **BABY COTTON**



25 NELLINA • ANANAS

LANG
YARN S



26 SIRO • ANANAS

VIBRANT SPIRIT

Unter dem Schlagwort VIBRANT SPIRIT vereinen wir leuchtende Töne in allen Farben der Chakren. Denken Sie an tiefe Violetttöne und naturverbundene Grüntöne sowie an changierende, mehrfarbige Garne. In diesem Teil der Kollektion finden Sie die passende Farbe für jede Energie. Von Taschen über Tunikas bis hin zu Jacken und Tops – die Kraft dieser Stücke liegt in den satten Farben und raffinierten Details.

Sous le terme de VIBRANT SPIRIT, nous avons réuni des tons lumineux dans toutes les couleurs des chakras. Imaginez des tons de violet profonds et des tons de vert proches de la nature ainsi que des fils changeants et colorés. Dans cette partie de la collection, vous trouverez la bonne couleur qui va avec chaque énergie. Des sacs aux gilets et hauts en passant par des tuniques – la force de ces pièces réside dans les couleurs soutenues et les détails raffinés.

Under the rubric VIBRANT SPIRIT we bring together luminous shades of all the colors of the chakra. Think of deep violets and natural greens as well as shimmering, multi-colored yarns. In this part of the collection you will find the color to match every energy. From bags to tunics, cardigans and tops – the strength of these pieces lies in saturated colors and sophisticated details.





27 BENIKO • ANANAS

28 NIEVES • ANANAS





LANG
YARN S

LANG
YARN S





30 KAYLA • NOËLLE

31 KENZIE • ANANAS



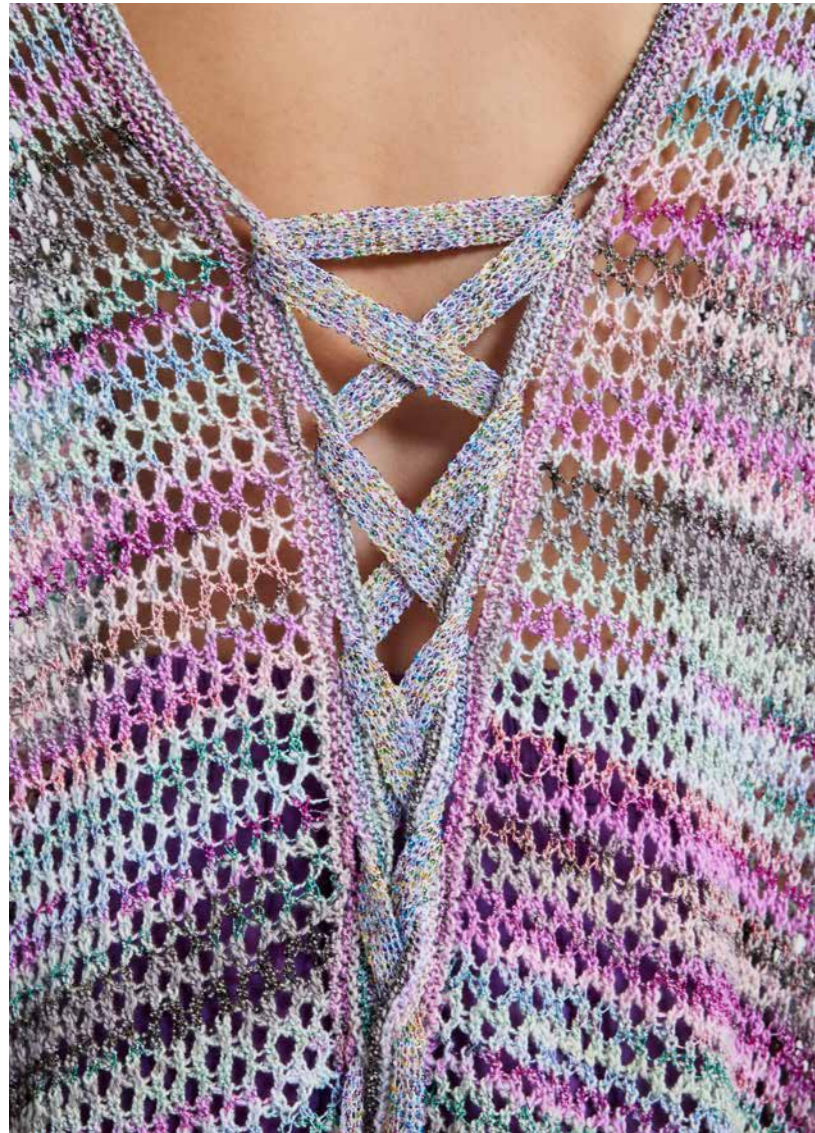


32 THELMA • NOËLLE



LANG
YARN S

LANG
YARN S





34 LUCIA • SIEMPRE

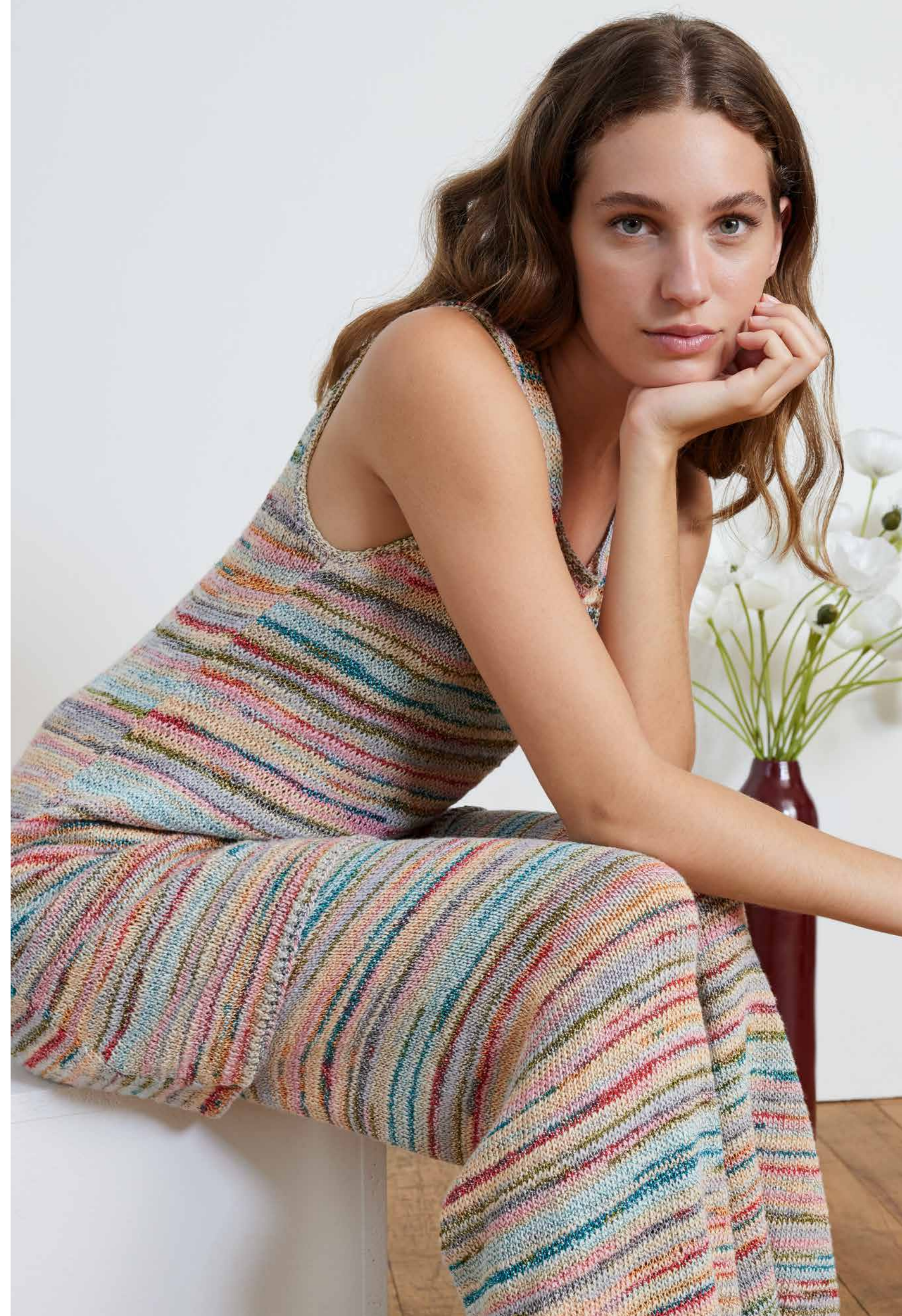
35 ORLY • SIEMPRE







37 EVELYN • FIESTA
38 FEY • FIESTA





39 FRIA • FIESTA

40 ANDREN • FIESTA





41 ZEA • AMIRA

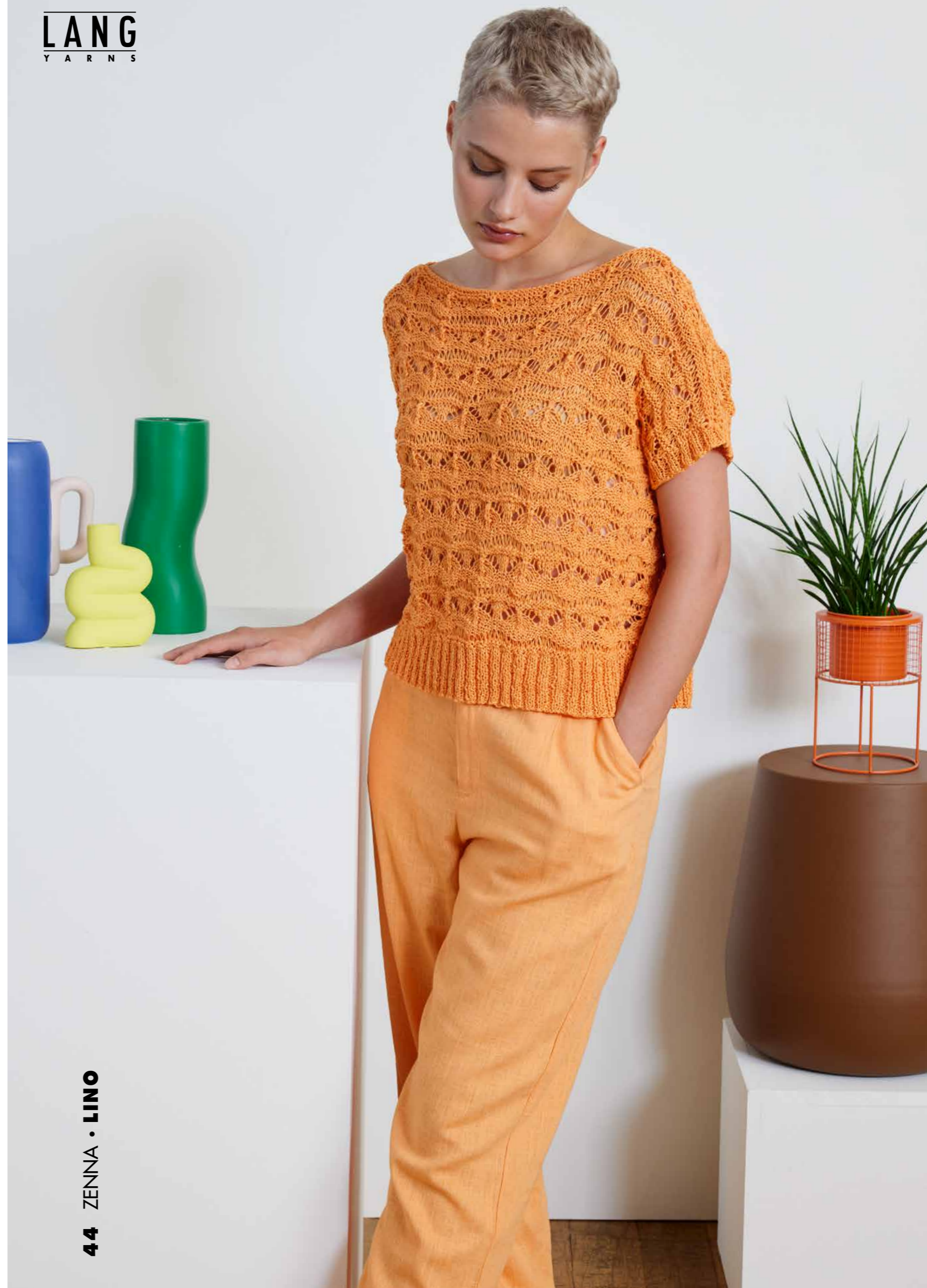


42 ANNELIES • AMIRA



43 LORENE • LINO

LANG
YARN S



44 ZENNA • LINO



45 XALLY • CREALINO



46 VIVI • CREALINO



47 URTE • ANANAS



48 KYOKO • ANANAS

25



RADIANT GLOW

Inspiriert von den atemberaubenden Farben eines Sonnenuntergangs reicht die Palette von zartem Rosé bis hin zu lebhaften Orangen-, Rot- und Pinktönen. Eine Vielzahl von echten und falschen Zopfmustern schmückt den RADIANT GLOW Teil der Kollektion und verleiht sowohl dem Garn als auch der Trägerin zusätzlichen Glanz. Denken Sie an schlichte, leichte Pullover mit hochwertigen Details, körperbetonte Trägertops aus sommerlichen Garnen sowie High-Fashion-Stücke mit auffälligen Farben und dreidimensionalen Texturen.

Inspirée des époustouflantes couleurs d'un coucher de soleil, la palette va du rose tendre à des tons vifs d'orange, de rouge et de rose. La partie RADIANT GLOW de la collection est riche en vraies et fausses torsades qui donnent un éclat supplémentaire aussi bien au fil qu'à celle qui le porte. Pensez à des pullovers simples et légers avec de beaux détails, à des hauts à bretelles près du corps dans des fils d'été et à des pièces haute couture aux couleurs voyantes et textures tridimensionnelles.

Inspired by the breathtaking hues of a sunset, the palette ranges from delicate rosé pink to vivid shades of orange, red and pink. An abundance of cables and false cable patterns adorn the RADIANT GLOW part of the collection, adding extra brilliance to both the yarn and the wearer. Think simple shapes, light sweaters with great attention to detail, body-hugging strappy tops in summery yarns and high fashion pieces in bold colors with three-dimensional textures.

25



49 RHEA • AMIRA

50 MINNA • AMIRA



25



51 YEMINA • REGINA



25



52 FINJA • LINELLO

53 PIUS • LINELLO





54 TAYLOR • VAYA



55 COLLEEN • VAYA



56 LEXI • VAYA



57 JOLKA • VAYA



58 ZORA • BABY COTTON

59 DOROTHE • BABY COTTON





60 NANE • OCEANIA



61 LEONA • OCEANIA



62 RIKONA • **PARADISE**



63 AISHA • **PARADISE**



64 SILJA • SECRET GARDEN



65 VICTORIA • SECRET GARDEN



66 NAIMA • REGINA



67 TRIXIE • REGINA



68 RONDA • VAYA



69 RON • VAYA

25



70 VALEA • SILK COLOR

LANG
YARNS

71 ILSAH • SILK COLOR



AMIRA

- 93% Baumwolle / 7% Polyamid • ca. 100m/50g NN 5.5-6
- 93% Coton, 7% Polyamide • env. 100m/50g NN 5.5-6
- 93% Cotton, 7% Nylon • approx. 100m/50g NN 5.5-6 [US 9-10, UK 5-4]

Amira ist ein Maschengarn mit einem tollen Volumen und einer unglaublichen Leichtigkeit. Diese Eigenschaften machen sie zu einem super Ganzjahresgarn. Amira est un fil tricoté au volume impressionnant et d'une incroyable légèreté. Ces qualités en font un fil parfait pour toutes les saisons. Amira is a chainette yarn with great volume and incredible airy lightness. These characteristics make for a super all-year-round yarn.



3 • NANA 4 • NARA 41 • ZEA 42 • ANNELIES 49 • KYOKO 50 • MINNA

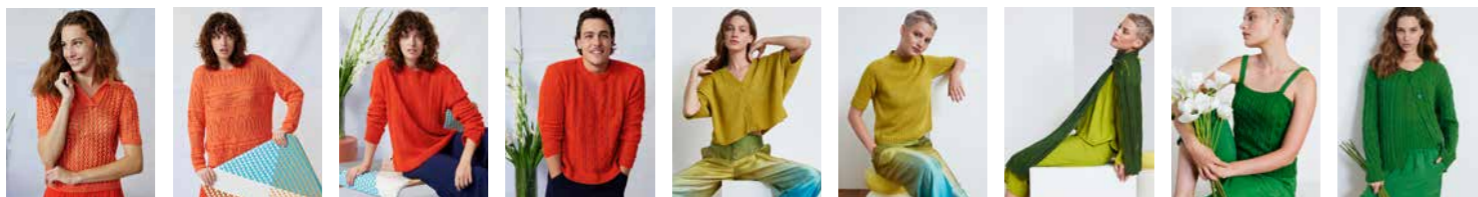
ANANAS

- 70 % Lyocell / 30% Andere Faser (Ananas) • ca. 150m/50g NN 4.4.5
- 70 % lyocell / 30 % autres fibres (Ananas) • env. 150m/50g NN 4.4,5
- 70 % Lyocell / 30% other fibers (pineapple) • approx. 150m/50g NN 4.4.5 [US 6-7, UK 8-7]

Die Ananasfaser in diesem Garn wird aus den Blättern der Ananaspflanze gewonnen, die normalerweise als Abfall gelten und oft verbrannt werden. Die verwendeten Fasern werden durch eine nachhaltige Methode ohne Bleichmittel verarbeitet. Stattdessen werden Verunreinigungen mit einem enzymatischen Waschverfahren entfernt, das keine schädlichen Chemikalien verwendet, und der restliche Prozess ist vollständig mechanisch, um die Umweltbelastung zu minimieren. Die Ananasfasern geben dem Garn einen leicht rustikalen Look und Touch, ohne kratzig zu sein, während das Lyocell einen leichten Glanz verleiht. Das Garn eignet sich besonders gut für Lochmuster und ist von Natur aus atmungsaktiv.

Les fibres d'ananas de ce fil sont extraites des fibres de la plante d'ananas qui sont en général considérées comme des déchets et sont souvent brûlées. Les fibres utilisées sont traitées sans agent blanchissant selon une méthode durable. Les impuretés sont supprimées par lavage enzymatique qui n'utilise pas de produits chimiques nocifs et le reste du processus, pour limiter la pollution de l'environnement, est complètement mécanique. Les fibres d'ananas, sans être irritantes, donnent au fil un air et une touche légèrement rustiques alors que le lyocell apporte un léger brillant. Le fil est idéal pour les points ajourés et est, par nature, respirant.

The pineapple fiber in this yarn is obtained from the leaves of the pineapple plant, which would ordinarily be considered as waste and often burned. The fibers used are processed using sustainable methods, without the use of bleach. Instead of using harmful chemicals, an enzyme process is used to wash away contaminants and the rest of the process is completely mechanised to minimize the environmental impact. The pineapple fibers give the yarn a slightly rustic look and feel, without being scratchy, while the Lyocell lends a subtle sheen. The yarn is particularly suitable for eyelet lace patterns and it is naturally breathable.



19 • ANKENA 20 • TARANEH 25 • NELLNA 26 • SIRO 27 • BENIKO 28 • NIEVES 31 • KENZIE 47 • URTE 48 • KYOKO

BABY COTTON

- 100% Baumwolle • ca. 180m/50g NN 2.5-3
- 100% Coton • env. 180m/50g NN 2.5-3
- 100% Cotton • approx. 180m/50g NN 2.5-3 [US 1.5-2.5, UK 12-11]

Feine langstaplige Baumwolle aus kontrolliert biologischem Anbau.

Coton à longues fibres très fines de culture biologique contrôlée.

Fine organic long-staple cotton.



23 • GOLDIE 24 • LILITH 58 • ZORA 59 • DOROTHE

CREALINO

- 100% Leinen • ca. 165m/50g NN 3-4
- 100% Lin • env. 165m/50g NN 3-4
- 100% Linen • approx. 165m/50g NN 3-4 [US 2.5-6, UK 11-8]

Ein wunderschönes Garn aus 100% Leinen. Mit nicht weniger als 165 Metern pro 50 g können Sie die schönsten Designs kreieren. Dieses Leinen ist superweich.

Sie können Waschmittel mit Weichspüler für Feinwäsche verwenden, damit das Leinen geschmeidig bleibt. Ein wunderschöner kleiner Strang erfüllt alle Ihre Leinen-Träume.

Un joli fil 100 % lin. Avec pas moins de 165 m par pelote (aux 50 g), vous allez pouvoir créer les plus beaux modèles. Ce lin est super doux. Et pour conserver cette extrême douceur, vous pouvez utiliser un produit de lavage pour linge délicat avec un adoucissant. Un joli petit écheveau qui exhaussera tous vos rêves de lin.

A gorgeous yarn made of 100% linen. With not less than 165 meters per 50 g, you can create the most beautiful designs. This linen is super-soft.

You can use detergent with softener for delicate wash to keep the linen smooth. A beautiful small skein will fulfill all your linen dreams.



45 • XALLY 46 • VIVI

NEW!

FIESTA

- 88 % Baumwolle / 12 % Polyamid • ca. 140m/50g NN 3.5-4
- 88 % coton / 12 % polyamide • env. 140m/50g NN 3.5-4
- 88 % cotton / 12 % nylon • approx. 140m/50g NN 3.5-4 [US 4-6, UK -8]

FIESTA ist ein lebhaftes und verspieltes Garn mit einem weißen Baumwollkern, der mehr oder weniger dicht mit einem mehrfarbigen Nylonfaden umwickelt ist. Je nach Farbe und Dichte der Umwicklung hat das Garn ein unterschiedliches Erscheinungsbild. Dieses Garn zeichnet sich durch seinen dynamischen und bunten Charakter aus und ist perfekt für sommerliche Projekte.

Egal, ob für auffällige Einzelstücke oder fröhliche Accessoires, FIESTA bringt Kreativität und Freude auf Ihre Nadeln.

FIESTA est un fil vivant et animé, avec une âme de coton blanche qui est plus ou moins entourée d'un fil de nylon multicolore. Le rendu du fil est fonction de la couleur et de l'épaisseur de l'entourage. Ce fil se caractérise par son côté coloré dynamique et est parfait pour les projets d'été. Que ce soit pour des pièces originales ou de joyeux accessoires, FIESTA apporte de la créativité et de la joie sur vos aiguilles.

FIESTA is a vivid, playful yarn - a white cotton core, which is bound tightly with multi-colored nylon thread, more in some places and less in others. The yarn takes on a different look according to the color and thickness of the wrapping. The yarn has a distinctive dynamic and colorful character, and is perfect for summery projects.

Whether for striking individual pieces or cheerful accessories, FIESTA will bring joy and creativity to your needles.



11 • ANISSA 13 • WANJA 14 • DELILAH 33 • TEONA 37 • EVELYN 38 • FEY 39 • FRIA 40 • ANDREN

LINELLO

- 40% Leinen / 32% Baumwolle / 28% Viskose • ca. 280m/100g NN 3.5-4
- 40% Lin / 32% Coton / 28% Viscose • env. 280m/100g NN 3.5-4
- 40% Linen / 32% Cotton / 28% Viscose • approx. 280m/100g NN 3.5-4 [US 4-6, UK 10-8]

Farben überraschen immer wieder neu. Linello ist ein wunderschönes Garn aus Leinen, Baumwolle und einem geringen Anteil an Viskose.

Die Komposition ist nicht nur atemberaubend, sondern es ist auch ein atmungsaktives Material. Perfekt für heiße Sommertage und laue Abende.

The colours are ever surprising. Linello is a beautiful yarn made of linen, cotton and just a small percentage of viscose.

The composition is not only breath-taking but it's also breathable material. Perfect for hot summer days and balmy evenings.

Les couleurs ne cessent de nous surprendre. Linello est un sublime fil composé de lin, de coton et d'un tout petit peu de viscose.

Des fibres non seulement époustouflantes mais qui font de ce fil un produit respirant. Parfait pour les chaudes journées et les douces soirées d'été.



52 • FINJA 53 • PIUS

LINO

- 100% Leinen • ca. 110m/50g NN 4.5-5
- 100% Lin • env. 110m/50g NN 4.5-5
- 100% Linen • approx. 110m/50g NN 4.5-5 [US 7-8, UK 7-6]

Weiches, gewaschenes Leinen zu einem feinen Bändchengarn verstrickt – edel durch den Sommer!

Ruban de pur fil doux et lavé – idéal pour ouvrages d'été !

Soft, washed linen knitted into a band – refinement for summer!



7 • LINA 8 • CHANTELE 43 • LORENE 44 • ZENNA

NOËLLE

- 79% Schurwolle (Merino extrafine) / 21% Polyamid (GRS) • ca. 185m/25g NN 3-3.5
- 79% laine vierge (mérinos extrafin) / 21% polyamide (GRS) • env. 185m/25g NN. 3-3.5
- 79% virgin wool (merino extrafine) / 21% nylon (GRS) • approx. 185m/25g NN 3-3.5 [US 2.5-4, UK 11-10]

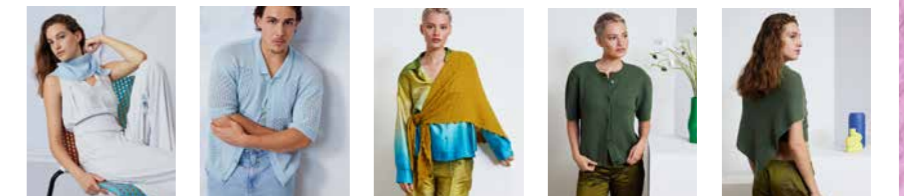
Hier kommen Sie dem Stricken mit reiner Luft wahrscheinlich am nächsten. Lassen Sie diesen Hauch von einem Garn über Ihre Nadeln schweben und kleiden Sie sich in die leichteste Schicht aus Merinofasern und warmer Luft. Sie werden vergessen, dass Sie überhaupt etwas tragen, bis sie mit sanften Komplimenten überschüttet werden.

Ici, c'est comme si vous tricotez avec de l'air pur. Laissez flotter ce soupçon de fil sur vos aiguilles et habillez-vous de la plus fine couche de mérinos et d'air chaud qu'il soit.

Vous allez tout simplement oublier que vous portez quelque chose jusqu'à ce que l'on vous inonde de doux compliments.

This is probably the closest you will come to knitting with pure air. Let this gossamer yarn glide over your needles and you can dress in the lightest layer of merino fibre and warm air.

You may forget altogether that you are wearing something, until you are showered with compliments.



9 • FLORENCIA 10 • FIONN 29 • RANYA 30 • KAYLA 32 • THELMA

NORMA

55 % Baumwolle (Organic Cotton) / 35 % Modal / 10 % Viskose
 55 % Coton (Organic Cotton) / 35 % Modal / 10 % Viscose
 55 % Cotton (Organic Cotton) / 35 % Modal / 10 % Viscose

- ca. 135m/50g NN 4-4.5
- env. 135m/50g NN 4-4.5
- approx. 135m/50g NN 4-4.5 (US 6-7, UK 8-7)

Die Fasermischung aus feinsten Baumwolle und hochwertiger Viskose macht aus diesem Garn einen Alleskönner. Der hautfreundliche Griff, die Weichheit und das Volumen durch die innovative Konstruktion geben dem Garn einen wolligen Charakter. Ein typischer Vertreter der Ganzjahresgarne.

Le mélange de fibres de fin coton et de viscose de haute qualité font de ce fil un produit polyvalent. Le toucher doux et le volume obtenus par des procédés innovatifs donnent des qualités laineuses à ce fil. Parfait pour être utilisé toute l'année.

The fibre combination of finest cotton and high quality viscose make this yarn a yarn for all purposes. The skin-friendly handle, softness and volume, with innovative constructions give the yarn a woolly character. A typical example of an all-year-round yarn.



1 • ZEINAB
TOP DOWN



2 • ISALIE
TOP DOWN



5 • NIKA



6 • BERIT

OCEANIA SEACELL

70% Baumwolle / 30% Viskose (seacell)
 70% coton / 30% viscose (seacell)
 70% cotton / 30% viscose (seacell)

- ca. 140m/50g NN 3.5-4
- env. 140m/50g NN 3.5-4
- approx. 140m/50g NN 3.5-4 (US 4-6, UK 10-8)

Lassen sie sich inspirieren von farbenfrohen Korallenriffen, majestätischen Meeresbewohnern, mysteriösen Wracks und dicht bevölkerten Kelpwäldern. Im Laufe der Evolution, sind wir vom Wasser ans Land gezogen. Für das Garn OCEANIA, haben wir uns jedoch auf unseren Ursprung zurückbesonnen und in den Ozeanen auf die Suche nach innovativen Fasern gemacht. Angereichert mit Braunalgen aus dem Meer, ist Seacell nährend und vitalisierend für die Haut, feuchtigkeitsregulierend und vollständig biologisch abbaubar. Die Fasern stammen aus den Ozeanen und werden in Fjorden mit Hilfe nachhaltigen Methoden geerntet.

Mehr über Seacell erfahren Sie unter: www.smartfiber.de

Laissez-vous inspirer par les barrières de corail colorées, les majestueux habitants de la mer, les épaves mystérieuses et les denses forêts de varech. Au cours de l'évolution, nous sommes passés de la mer à la terre.

Mais pour le fil OCEANIA, nous nous sommes rappelés nos origines et nous sommes mis, dans les océans, à la recherche de fibres innovantes. Enrichi en algues brunes cueillies en mer, le seacell est nourrissant et vitalisant pour la peau, il régule l'humidité et est complètement biodégradable. Les fibres proviennent des océans et sont ramassées dans des fjords selon des méthodes respectueuses de l'environnement.

Pour plus d'informations sur le seacell : www.smartfiber.de

Be inspired by colorful coral reefs, majestic sea creatures, mysterious shipwrecks and densely populated kelp forests. During the course of evolution, we moved out of the water onto the land. For the yarn OCEANIA, we decided to look back to our origins and search out innovative fibres from the oceans. Enriched with brown algae from seaweed, seacell is nourishing and revitalizing for the skin. It is moisture-wicking and completely biodegradable. The fibres come from the oceans, they are harvested in fjords using sustainable methods.

Learn more about seacell: www.smartfiber.de



15 • LISETTE



16 • RURI



17 • FRAUKE



18 • MARIUS



60 • NANE



61 • LEONA

PARADISE

78% Baumwolle / 22% Viskose
 78% coton / 22% viscose
 78% cotton / 22% viscose

- ca. 310m /100g NN 3.5-4
- env. 310m/100g NN 3.5-4
- approx. 310 m/100g NN 3.5-4 (US 4-6, UK 10-8)

Ein leichtes, sommerliches Garn in den herrlichsten Farben, das Sie an laue Sommerabende und an ferne Orte erinnert, an denen die Menschen Kleider in schönen, leuchtenden Farben tragen - oder rufen diese Farben ganz andere Gefühle in Ihnen hervor? Woran auch immer sie Sie erinnern, es ist ganz einfach, etwas Aussergewöhnliches zu schaffen. Mit diesem Garn erschaffen Sie ein Paradies.

Un fil d'été léger dans les couleurs les plus féeriques qu'il soit. Des couleurs qui rappellent les chaudes soirées d'été, les lieux lointains où l'on porte des couleurs intenses; ou peut-être quelles vous inspirent tout autre chose... Quel que soit le souvenir qu'elles évoquent, il sera très facile de créer quelque chose d'extraordinaire. Avec ce fil, créez vous un paradis.

A light, summery yarn in the most fabulous colors that remind you of sultry summer evenings and of faraway places where people wear clothes in beautiful, radiant colors – or do these hues evoke completely different feelings in you? Whatever they remind you of, it is quite easy to create something extraordinary. Create your own paradise with this yarn.



62 • RIKONA



63 • AISHA

REGINA

50% Baumwolle / 24% Alpaka (Baby) / 20% Seide / 6% Wolle
 50% Coton / 24% Alpaga (baby) / 20% Soie / 6% Laine
 50% Cotton / 24% Alpaca (baby) / 20% Silk / 6% Wool

- ca. 175m/50g NN 3.5-4
- env. 175m/50g NN 3.5-4
- approx. 175m/50g NN 3.5-4 (US 4-6, UK 10-8)

Ein Garn mit wunderschönem Glanz und Gefühl, das das Beste aus allen Welten in sich vereint. Es besteht aus Seide, Baby-Alpaka, Baumwolle und einem kleinen Anteil an Wolle.

Dieses Garn ist atmungsaktiv, bietet aber genug Wärme für kühle Frühlingstage. Die Farben sind lebendig, und dank der breiten Farbpalette kann jeder mühelos seine Lieblingsauswahl treffen.

Ce fil a un joli brillant et un toucher agréable. Et est fait de ce qu'il y a de mieux. Il est composé de soie, de baby alpaga, de coton et d'un peu de laine. Il est respirant et offre tout de même

suffisamment de chaleur pour les fraîches journées de printemps. Les couleurs sont lumineuses et grâce à sa large palette de couleurs, chacun y trouve facilement sa couleur préférée.

A yarn with a beautiful sheen and feel that summarizes the best of all worlds. It is made of silk, baby alpaca, cotton and a small percentage of wool.

This yarn is breathable, but offers enough warmth for chilly spring days. The colors are vivid, and thanks to the wide range of colors, everyone can make their favorite choice without any effort.



51 • YEMINA



66 • NAIMA



67 • TRIXIE

SECRET GARDEN

84 % Baumwolle / 16 % Polyamid (GRS)
 84 % coton / 16 % polyamide (GRS)
 84 % cotton / 16 % nylon (GRS)

- ca. 240m/50g NN 3.5-4
- env. 240m/50g NN 3.5-4
- approx. 240m/50g NN 3.5-4 (US 4-6, UK 10-8)

Wie der Duft von Blumen an einem sonnigen Tag, lädt dieses Garn dazu ein, verborgene Farben und Texturen zu entdecken und mehrlagige Strickstücke zu gestalten. Verlieren Sie sich in zarten Spitzenmustern und lassen Sie Ihre Gedanken schweifen, während Ihnen ihre Hände den Weg weisen. So wie keine Blume der anderen gleicht, ist jede Masche mit SECRET GARDEN einzigartig. Comme le parfum des fleurs par une journée ensoleillée, ce fil invite à découvrir des couleurs et textures cachées et à créer des tricotés qui se superposent. Égarez-vous dans de délicats motifs de dentelle et laissez vos pensées divaguer pendant que vos mains vous indiquent le chemin à suivre. Tout comme une fleur ne ressemble à aucune autre, chaque maille en SECRET GARDEN est unique.

Like the enticing scent of flowers on a sunny day, this yarn invites you to explore hidden colors and extures to create layered knits. Lose yourself in fine lace patterns, free your mind and let your hands lead the way. Just as no two flowers are the same, each stitch is unique with SECRET GARDEN.



64 • SILJA



65 • VICTORIA

SIEMPRE HAND DYED

62 % Baumwolle (Pima) / 38 % Cupro
 62 % coton (pima) / 38 % cupro
 62 % cotton (Pima) / 38 % cupro

- ca. 340m /100g NN 3.5-4
- env. 340m /100g NN3.5-4
- approx. 340m /100g NN 3.5-4 (US 4-6, UK 10-8)

Mit leichten Farbschattierungen und dezenten Glanz, eignet sich SIEMPRE perfekt, um einem Basic-Teil oder einer Fläche rechter Maschen das gewisse etwas zu verleihen. Machen Sie sich das Leben einfach und lassen Sie das Garn für sich arbeiten! Eine Mischung aus «klassischer» Baumwolle und Cupro, einer Viskose, welche aus Baumwoll-Linter, einem Abfallprodukt der Baumwollindustrie hergestellt wird, überzeugt SIEMPRE mit weichem Griff und einer Ton-in-Ton Handfärbung. Gerne auch als vegane Seide bezeichnet, verleiht Cupro dem Garn zudem einen schimmernden, kühlenden Touch und ergibt verarbeitet fließende und knitterarme Stücke.

Avec ses légères nuances de couleurs et sa sobre brillance, SIEMPRE est idéal pour donner ce petit quelque chose en plus à un basique ou à une surface toute en mailles à l'endroit. Simplifiez-vous la vie et laissez le fil travailler pour vous! SIEMPRE est un mélange de coton «classique» et de cupro, une viscose fabriquée à partir de linter de coton (un déchet de l'industrie du coton) et il vous séduira par la douceur de son toucher et par sa teinture main ton sur ton. Souvent appelé soie végane, le cupro donne de plus au fil une touche brillante et rafraichissante et permet aussi la réalisation de pièces fluides et peu froissables.

With shadow colors and a subtle sheen, SIEMPRE is just perfect to add that special something to a basic piece or a knit stitch panel. Make life easier for yourself and let the yarn do the work! SIEMPRE will impress you with its soft handle and hand-dyed tone-on-tone effect, a mixture of 'classic' cotton and cupro. Cupro, also known as vegan silk, is a viscose produced from cotton linter, a waste product of the cotton industry, which gives the yarn a shimmer and a cooling touch, resulting in flowing, crease-resistant pieces.



21 • ADONIA



22 • YOSIE



34 • LUCIA



35 • ORLY

SILK COLOR

100 % Seide
 100 % soie
 100% silk

- ca. 260m /100g NN 3.5-4
- env. 260m /100g NN 3.5-4
- approx. 260m /100g NN 3.5-4 (US 4-6, UK 10-8)

Lassen Sie sich von 100% reiner Seide verführen! Im Sommer gibt es nichts Luxuriöseres um Ihre Hände, Nadeln und Haut zu verwöhnen, als diese glänzende und fließende Faser. Machen Sie SILK COLOR zu ihrer ganz persönlichen Spa-Behandlung für Körper und Geist. Jeden Morgen einige Maschen und Sie starten nicht nur entspannter in den Tag, sondern haben am Ende auch eine glanzvolle Ergänzung für Ihre Garderobe.

Laissez-vous séduire par un 100 % soie ! En été, il n'y a rien de plus luxueux, pour chérir vos mains, vos aiguilles et votre peau, que cette fibre brillante et fluide. Faites de SILK COLOR votre soin de spa personnel pour le corps et l'esprit. Quelques mailles tous les matins et vous commencez non seulement la journée de façon détendue mais vous complétez aussi somptueusement votre garde-robe.

Oh the seductiveness of 100% pure silk! In summer there is nothing more luxurious than this silky, flowing fibre - a treat for your hands, needles and skin. Make SILK COLOR your own, personal spa treatment for body and spirit. A few stitches every morning and you have a relaxing start to the day, as well as a brilliant addition to your wardrobe at the end of it.



70 • VALEA



71 • ILSAH

VAYA

74 % Baumwolle / 16% Wolle (Merino extrafine) / 10% Yak
 74% coton / 16% laine (mérinos extrafine) / 10% laine de yak
 74% cotton / 16% wool (merino extrafine) / 10% yak

- ca. 200m/50g NN 3.5-4
- env. 200m/50g NN 3.5-4
- approx. 200m/50g NN 3.5-4 (US 4-6, UK 10-8)

Eine Portion Sommer, ein bisschen Winter und eine Prise Luxus – in VAYA haben wir das Beste von allem, was wir am Stricken und Häkeln lieben, in einem Wollknäuel vereint. Verarbeiten Sie dieses luftige Garn aus Baumwolle, Merino und Yak zu den perfekten Kleidungsstücken für die Zwischensaison, welche Sie hegen und pflegen werden. Damit die Farbe schön und gleichmäßig wird, empfehlen wir mit zwei Wollknäueln abwechselnd zu arbeiten.

Une portion d'été, un peu d'hiver et une pincée de luxe – avec VAYA, nous avons réuni dans une pelote le meilleur de ce que nous aimons pour le tricot et le crochet. Transformez ce fil aéré de coton, de laine de mérinos et de yak en vêtements idéaux pour la mi-saison, que vous adorez et dont vous prendrez bien soin.

Pour garder une belle couleur homogène, nous recommandons de travailler en alternant toujours deux pelotes.

A slice of summer, a trace of winter and a hint of luxury – in VAYA we have the best of all we love to knit and crochet, brought together in one ball.

Use this light cotton, merino and yak yarn to make the perfect pieces for the changing of the seasons, garments for you to cherish and treasure.

We recommend that you work with two balls at a time, alternating every couple of rows to maintain a nice, even distribution of color.



36 • KORA



54 • TAYLOR



55 • COLLEEN



56 • LEXI



57 • JOLKA

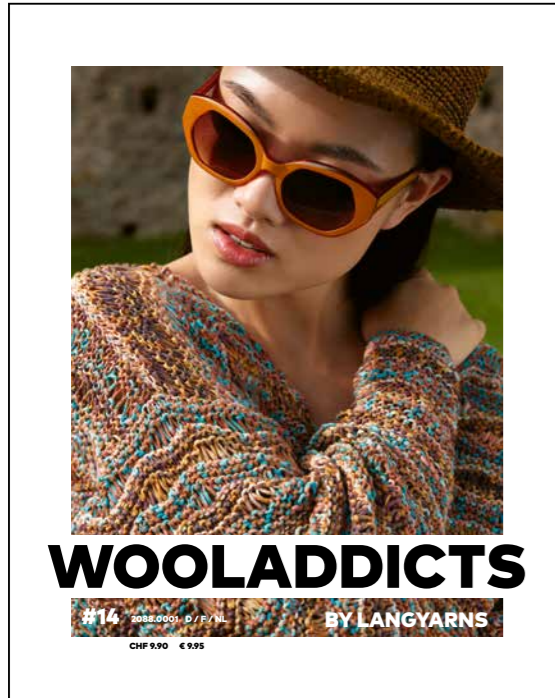


68 • RONDA



69 • RON

NEW BY LANGYARNS:



WOOLADDICTS 14 KNITTING ESCAPES

Inspiration can come from many places. For this pattern collection, we journeyed to the Burgundy region of France to explore diverse settings that make for a perfect knitting holiday. From a summer garden party to a serene country escape, each location provided a unique backdrop for creativity and relaxation.

Imagine knitting amidst the enchanting ambiance of a fairytale castle or beside ancient ruins that whisper stories of the past. Let us take you and your knitting on a journey through different yarns, textures, and colors, each inspired by the rich history and natural beauty of Burgundy.



PUNTO 81 ILLUSION

ILLUSION, eine Mischung aus Baumwolle und Bambusviskose, zeichnet sich durch seine einzigartige Farbgebung aus. Jeder Faden wird vor dem Verzwirnen separat mit demselben Farbverlauf bedruckt, was zu ständig wechselnden Farbkombinationen im gesamten Garn führt. Beim Stricken oder Häkeln erzeugt diese Mouliné-Konstruktion eine Fläche mit einer gleichmäßigen Farbverteilung, die einen schillernden, fast hypnotischen Effekt erzeugt, der an eine Illusion oder eine Fata Morgana erinnert.

ILLUSION, un mélange de coton et viscose de bambou, se caractérise par ses tons uniques. Chaque fil est, avant le retors, imprimé séparément avec le même dégradé de couleur, ce qui permet d'obtenir des combinaisons de couleurs qui changent tout le temps dans la pelote. Tricotée ou crochétée, cette construction en mouliné produit une surface avec une répartition régulière des couleurs et un effet quasi hypnotisant qui fait penser à un mirage ou à une fata morgana. ILLUSION, a mix of cotton and bamboo viscose, stands out for its unique color effect. Each strand is printed separately with the same dye repeat, before being twisted together, which produces ever-changing combinations of color throughout the yarn. When knitted or crocheted, this mouliné construction creates a fabric with even colour distribution and a shimmering, almost hypnotic effect, similar to a mirage.



PUNTO 82 LISBOA

Ein Maschengarn aus 100% Baumwolle, überzeugt LISBOA mit Weichheit und Leichtigkeit. Die lebhaften Drucke des Garns sind von der reichen kulturellen Vielfalt und der malerischen Schönheit der portugiesischen Hauptstadt inspiriert. Jedes Knäuel fängt das Wesen der bunten Fliesen, der malerischen Straßen und der lebendigen Atmosphäre der Stadt ein. Perfekt für eine Vielzahl von Strick- und Häkelprojekten bringt LISBOA einen Hauch portugiesischen Flairs in Ihre Kreationen.

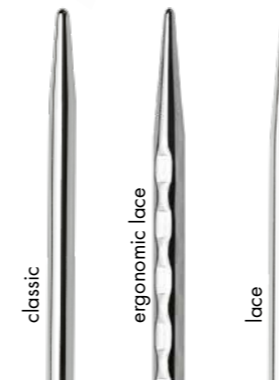
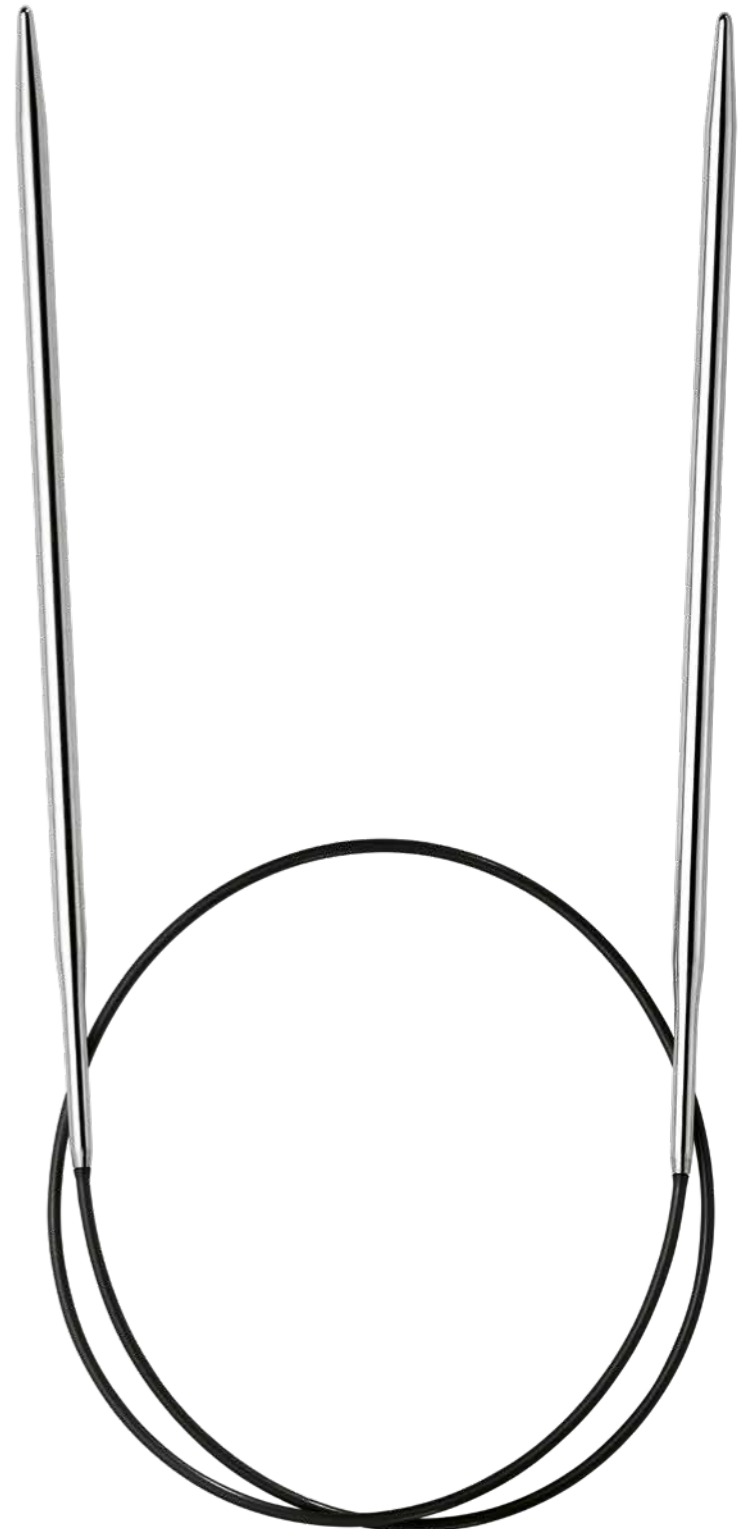
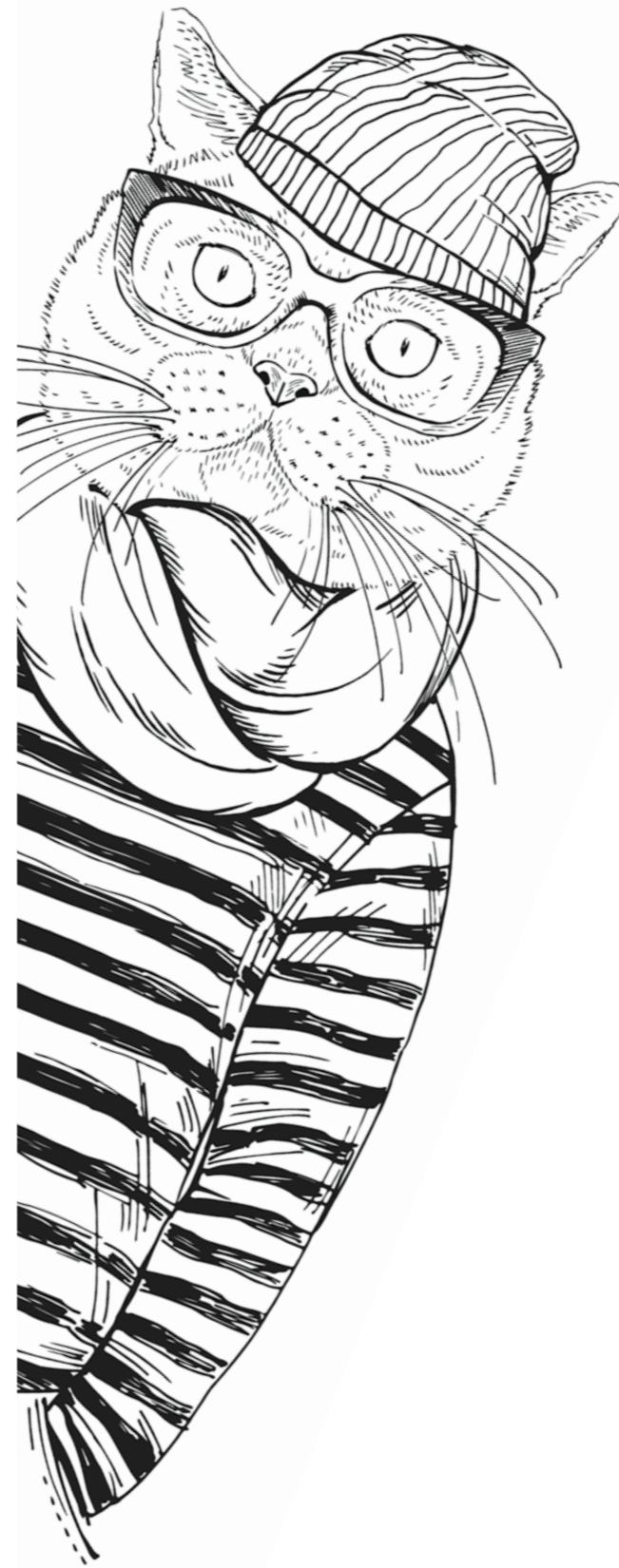
Un fil maille en 100 % coton, LISBOA séduit par sa douceur et sa légèreté. Les impressions vives du fil sont inspirées de la riche variété culturelle et de la beauté picturale de la capitale portugaise. Dans chaque pelote est captée l'essence des carreaux de carrelage colorés, des rues typiques et de l'atmosphère pleine de vie de la ville. Parfait pour une multitude de projets tricot et crochet, LISBOA apporte un petit souffle portugais à vos réalisations.

A chainette yarn comprising 100% cotton, LISBOA is enticingly soft and light. The vibrant print on the yarn is inspired by the rich cultural diversity and painterly beauty of the Portuguese capital. Each ball captures the character of the colourful tiles, picturesque streets and lively atmosphere of the city. Perfect for a variety of knitting and crochet projects, LISBOA brings a hint of Portuguese flair to your creations.

NEEDLES BY LANGYARNS AND WOOLADDICTS:

BLACK EDITION

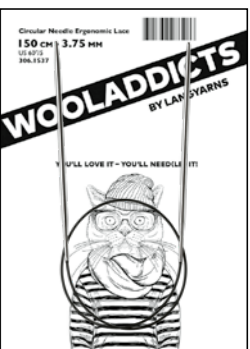
YOU'LL LOVE IT - YOU'LL NEED(LE) IT!



This are the **LANGYARNS** premium needles for **WOOLADDICTS**, the best needles in the world, designed to knit with the most excellent yarn. These needles are manufactured from our friends at ADDI in Germany.

Why this is the best circular needle of the world:

- Perfect transition from tip to cord
- Very smooth, polished metal tips
- Extra light tips
- Highly flexible cord
- Tips are not bendable, the needles do not twist out of the hands



LANG
Y A R N S

